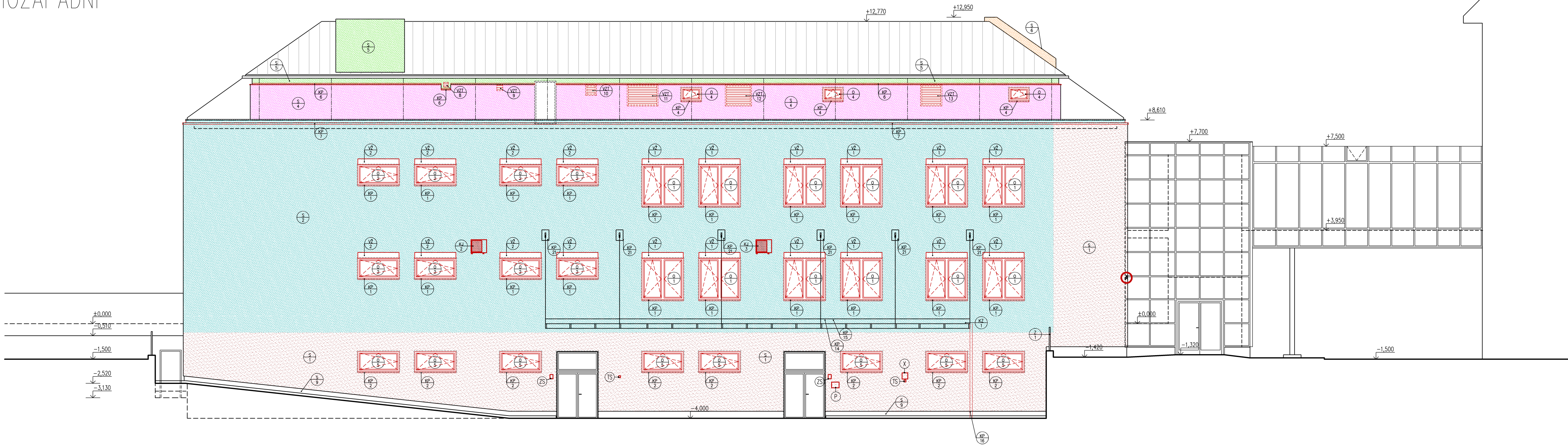
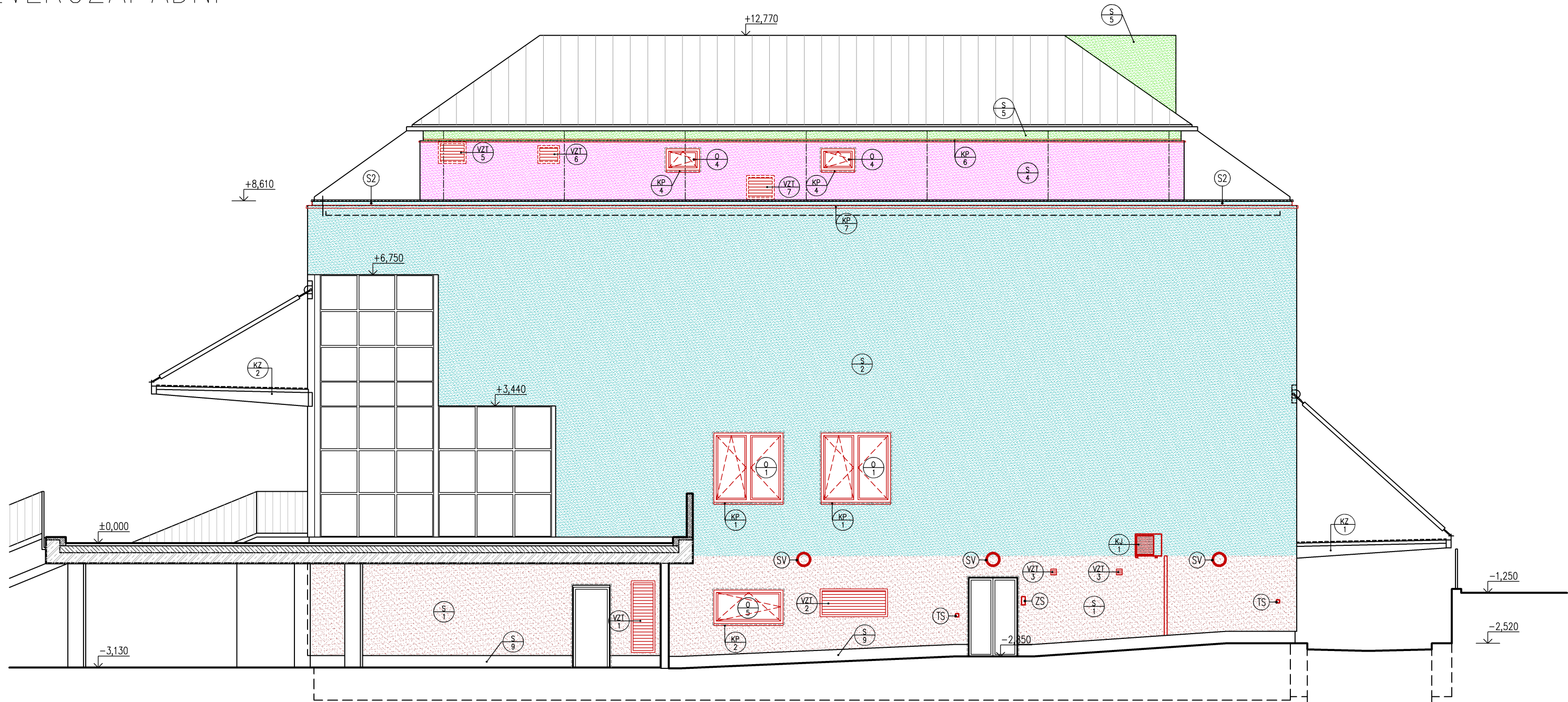


POHLED JIHOZÁPADNÍ



POHLED SEVEROZÁPADNÍ



LEGENDA

- Nový kontaktní zateplovací systém ETICS s TI z minerálních vláken v tl.240mm (viz skladba S1)
- Nový kontaktní zateplovací systém ETICS s TI z minerálních vláken v tl.200mm (viz skladba S2 a S3)
- Nový kontaktní zateplovací systém ETICS s TI z minerálních vláken v tl.160mm (viz skladba S4)
- Nový kontaktní zateplovací systém ETICS s TI z minerálních vláken v tl.80mm (viz skladba S5)
- Nový kontaktní zateplovací systém ETICS s TI z minerálních vláken v tl.280mm (viz skladba S11)
- Nový kontaktní zateplovací systém ETICS s TI z minerálních vláken v tl.100mm (viz skladba S6)
- Nový kontaktní zateplovací systém ETICS s TI z minerálních vláken v tl.50mm (viz skladba S10)
- KONSTRUKCE DEMONTOVANÉ S OPĚTOVNOU MONTÁŽÍ

LEGENDA ZNAČENÍ

- SKLADBA STÁVAJÍCÍ OBVODOVÉ KONSTRUKCE S NOVĚ NAVRŽENÝM KONSTANTNÍM ZATEPLENÍM SYSTÉMU ETICS (tl. tepelného izolantu dle dílčích skladeb)
- NOVÁ OKENNÍ VÝPLŇ DLE SPECIFIKACE DÍLČÍCH PRVKŮ
- OPRAVA STÁVAJÍCÍHO VÝSTĚNÍ VZT DLE SPECIFIKACE DÍLČÍCH PRVKŮ
- KLEMPŘSKÉ PRÁCE DLE SPECIFIKACE DÍLČÍCH PRVKŮ
- NOVÁ INSTALACE VENKOVNÍ ŽALUZIE DLE SPECIFIKACE DÍLČÍCH PRVKŮ
- OPRAVA VNITŘNÍCH PARAPETŮ DLE SPECIFIKACE DÍLČÍCH PRVKŮ
- NUŽNÁ (OPRAVA UKONČENÍ ZÁBRADLÍ PŘI OBVODOVÉ STĚNĚ DLE NOVÉ TL. KZS - ZKRÁCENÍ S 2x NOVÝM UKOTVENÍM A POKRYTOVOU (OPRAVOU
- OPRAVA KONSTRUKCE ZASTŘEŠENÍ VSTUPŮ DLE NOVÉHO NAVRHU KZS
- DEMONTÁŽ A OPĚTOVNÁ MONTÁŽ KLIMATIZAČNÍ JEDNOTKY VČETNĚ NOSNÝCH KONZOL A PŘÍPOJENÍ ELEKTRO

- (X) DEMONTÁŽ A OPĚTOVNÁ MONTÁŽ SYSTÉMU ELEKTRO
- (SV) DEMONTÁŽ A OPĚTOVNÁ MONTÁŽ OSVĚTLENÍ
- (TS) DEMONTÁŽ A OPĚTOVNÁ MONTÁŽ TLAČÍTKOVÉHO SPÍNAČE
- (ZS) DEMONTÁŽ A OPĚTOVNÁ MONTÁŽ ZVONKOVÉHO SYSTÉMU
- (P) DEMONTÁŽ A OPĚTOVNÁ MONTÁŽ SCHRÁNKY
- (A) POUŽITÍ LAMEL Z MW S KOLÝM VLÁKNĚM SEŘÍZNUTÍM POD ÚHEM SMĚREM K LOP PROVÁZÁNÍ DLE PRAVIDEL ETICS

POZNÁMKY

- KÓTOVANO V MILIMETRECH, VÝŠKOVÉ KÓTY V METRECH
- VEŠKERÉ KÓTY A ROZMĚRY JE NUTNO PŘEMĚŘIT NA STAVBĚ

STAVEBNÍK Nemocnice Nymburk s.r.o. č. 28762886, Boleslavská třída 425/9, 288 01 Nymburk				
STAVBA ENERGETICKÁ OPTIMALIZACE OBJEKTU PAVILONU H V AREÁLU NEMOCNICE NYMBURK k.ú. Nymburk (708232), parc.č.st. 320				
HLAVNÍ PROJEKTANT Ing. Radek Prokop		GENERÁLNÍ PROJEKTANT ATELIER 87 s.r.o. Šmolíkova 900/56, 161 00 Praha 6 - Ružyně tel.: +420 723 950 005, email: libecaj@atelier87.cz http://www.atelier87.cz		
KONTROLOVAL Ing. Jiří Liberař		VPRACOVAL Ing. Stanislava Neubergová, Ph.D.		
STUPĚŇ DPS	DATUM 3/2025	Č. ZAKÁZKY 2/2025	FORMÁT A1	MĚŘITKO 1:100
ČÍSLO A NÁZEV VÝKRESU: D.1.1.13. POHLEDY – NAVRHOVANÝ STAV				
KOPIE Č.				